



Livret-jeux

Exposition

# LE MONDE EN SCÈNE

François-Auguste  
**Biard** (1799-1882)

BIENVENUE AU MUSÉE HÉBERT !

PARS À LA DÉCOUVERTE DU 19<sup>e</sup> SIÈCLE ET VOYAGE AUTOUR DU MONDE  
EN COMPAGNIE DU PEINTRE FRANÇOIS-AUGUSTE BIARD.

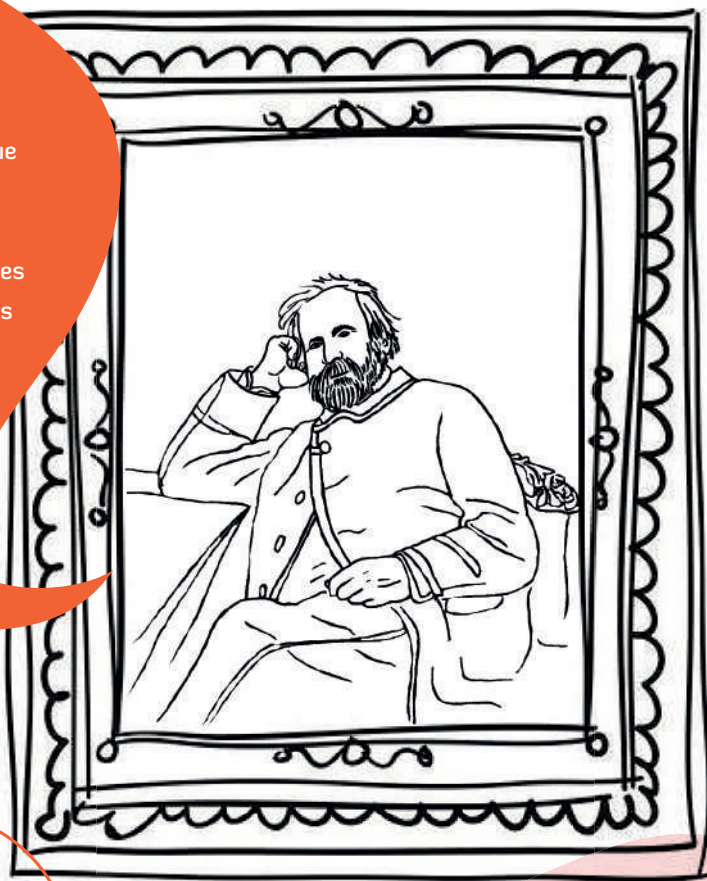


MUSÉE  
HÉBERT  
LA TRONCHE

## UN PEINTRE VOYAGEUR

JE SUIS FRANÇOIS-AUGUSTE BIARD,  
UN PEINTRE DU 19<sup>E</sup> SIÈCLE. J'AI VÉCU IL Y A PLUS DE 200 ANS !

Je suis né à Lyon en 1799  
et j'ai fait des études d'art.  
J'ai peint les gens de mon époque  
dans des moments comiques  
ou dramatiques.  
Curieux, j'ai fait de grands voyages  
que je raconte avec mes dessins  
et peintures.  
Je suis un peintre-voyageur !



Auteur  
Le titre  
La date  
La technique  
La collection

### LE SAIS-TU ?

Dans les musées, tu me trouves à côté d'une œuvre. Je suis une carte d'identité. Je donne des informations importantes comme le titre ou le nom de l'artiste : je suis le cartel !

## DANS L'ATELIER DU PEINTRE BIARD

MON ATELIER À PARIS EST MON LIEU DE TRAVAIL. REGARDE LA REPRÉSENTATION QUE J'EN AI FAITE ! ON Y TROUVE MON MATÉRIEL, MES SOUVENIRS DE VOYAGE ET DES ANIMAUX QUE J'AI VUS, J'Y AI MÊME FAIT ENTRER LA NATURE. C'EST MON ATELIER RÊVÉ !



BIARD F-A, *L'antre de l'artiste*, 1866,

Widener University Art Collection and Alfred O. Deshong Collection, Chester, États-Unis



OBSERVE AVEC ATTENTION.

COMBIEN Y A-T-IL D'OISEAUX ? .....

ENTOURE LES ANIMAUX QUE TU VOIS :



AS-TU REMARQUÉ QUE JE ME SUIS REPRÉSENTÉ ? ENTOURE-MOI DANS L'IMAGE !

PETIT INDICE : N'OUBLIE PAS QUE JE SUIS SUR MON LIEU DE TRAVAIL...

# LE MATÉRIEL DE L'ARTISTE

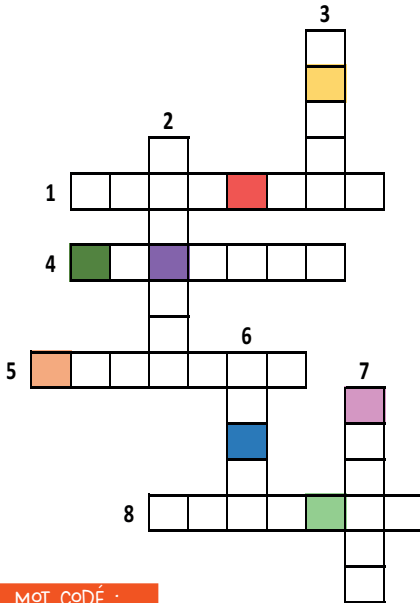


APPROCHE-TOI DE CE TABLEAU  
POUR DÉCOUVRIR MON MATÉRIEL DE PEINTRE.



BIARD F.-A., *Peintre de portrait*, 1836, Collection M. R., Rhône

ENTOURE L'ÉMOTION  
QUI RESSEMBLE LE PLUS AU  
VISAGE DU GARÇON ?



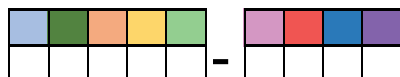
MOT CODÉ :

Remets les lettres de couleur dans le bon ordre pour trouver le nom de la grande baguette que tient l'artiste.

AIDE-TOI DES DÉFINITIONS ET  
DES NUMÉROS SUR L'IMAGE POUR  
COMPLÉTER LA GRILLE DE MOTS.

DÉFINITIONS :

- 1 – Support en bois sur lequel le peintre pose sa toile pour peindre
- 2 – Artiste qui peint
- 3 – Représentation sculptée de la partie supérieure du corps
- 4 – Composé d'un manche en bois et d'une touffe de poils au bout, il sert à étaler de la peinture
- 5 – Outil sur lequel sont posées les couleurs
- 6 – Support sur lequel l'artiste peint
- 7 – Personne qui pose pour un artiste
- 8 – Lieu de travail d'un artiste



## COMIQUES OU DRAMATIQUES ?

J'AIME PEINDRE DES SITUATIONS DE LA VIE QUOTIDIENNE.  
C'EST CE QU'ON APPELLE LES SCÈNES DE GENRE. LES PERSONNAGES  
Y SONT SOUVENT TRÈS EXPRESSIFS !  
RELIE LES ÉMOTIONS AUX BONS PERSONNAGES.

LA COLÈRE

LA SURPRISE

LE DÉGOUT

L'INDIFFÉRENCE

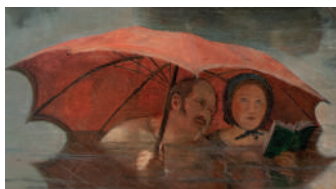
L'AGACEMENT



BIARD F-A, *Compartiment réservé pour la tranquillité des dames seules*, 1877,  
Collection particulière, Paris



AMUSE-TOI À RETROUVER LES TABLEAUX DANS  
LESQUELS APPARAISSENT CES DÉTAILS.



## EMBARQUEMENT IMMÉDIAT POUR UN LONG VOYAGE !

INSPIRÉ PAR MES VOYAGES, JE PEINS AUSSI DES MARINES. CE SONT DES TABLEAUX QUI ONT UN LIEN AVEC LA MER.



REGARDE CETTE REPRODUCTION SUR LE MUR, TU ES PLONGÉ AU CŒUR DE L'ACTION !



BIARD F-A, *Abordage d'un vaisseau hollandais par Jean Bart, 1843*  
RMN-Grand Palais (musée du Louvre) / Michel Urtado

À TON AVIS, OÙ SE DÉROULE CETTE SCÈNE ?

- |  |   |
|--|---|
| <input type="checkbox"/> DANS UN TRAIN | <input type="checkbox"/> SUR UNE ÎLE    |
| <input type="checkbox"/> SUR UN BATEAU | <input type="checkbox"/> DANS UN JARDIN |

NOTE LES INDICES QUI T'ONT AMENÉ À CETTE CONCLUSION :

.....

.....

.....

ON SE CROIRAIT DANS UN FILM !

POUR TOI, CE SERAIT QUEL GENRE DE FILM ?

- AVENTURE    COMÉDIE    WESTERN    POLICIER



POURSUIS TA VISITE DE L'EXPOSITION DANS LE BÂTIMENT DE L'AUTRE CÔTÉ DE LA RUE. FAIS ATTENTION EN LA TRAVERSANT.

## DANS LES PAYS CHAUDS

AIDE-TOI DU TABLEAU ORIGINAL POUR RELIER LES BONNES PIÈCES DE PUZZLE ET TU DÉCOUVRIRAS LE NOM DE CES OBJETS.



BIARD F.-A., *Sultane dans un intérieur*, 1835 ,  
Collections Musées de Poitiers / Christian Vignaud



OBSERVE LA GALERIE DE PORTRAITS POUR VOIR COMMENT LES PERSONNAGES SONT REPRÉSENTÉS.

### LE SAIS-TU ?

Le nom du pantalon large que tu peux voir dans ces tableaux s'appelle le **sarouel**. Il est porté dans le nord de l'Afrique. Il a un fond large qui descend jusqu'aux genoux.

## À L'AVENTURE DANS LE GRAND NORD !



BIARD F.-A., *Baie de la Madeleine au Spitzberg*, 1841  
/ FNAC 8837 / Cnap / G. Deleflie

EN 1839, JE VOYAGE AVEC DES SCIENTIFIQUES PRÈS DU PÔLE NORD. LÉONIE D'AUNET, MA COMPAGNE, PART AVEC MOI. JE DESSINE CE QUE JE VOIS SUR DES CARNETS, PUIS JE FAIS DES GRANDS TABLEAUX, À MON RETOUR.

DANS CE PAYSAGE, TU PEUX ME VOIR EN TRAIN DE PEINDRE. LÉONIE EST AU CENTRE DU TABLEAU. C'EST LA PREMIÈRE FEMME EXPLORATRICE SUR CES TERRES. À GAUCHE, IL Y A NOTRE BÂTEAU.

QUEL EST LE NOM DE L'ANIMAL REPRÉSENTÉ ?

- UN OURS     UNE BALEINE     UN PINGOUIN     UN MORSE

COMMENT APPELLE-T-ON CE PAYSAGE DE GLACE ?

- UN GLACIER     UNE BANQUISE     UN NÉVÉ

À TON AVIS, QUELLE PALETTE AI-JE UTILISÉE POUR PEINDRE CE TABLEAU ?



### LE SAIS-TU ?

Les couleurs chaudes comme l'orange, le rouge et le jaune évoquent l'énergie et la chaleur.  
Les couleurs froides comme le bleu et le vert évoquent l'apaisement et la fraîcheur.





OBSERVE CE TABLEAU.



BIARD F-A, *Vue de l'océan Glacial : pêche aux morses par des Groenlandais*, 1841,  
Collection du Musée de Dieppe / Bertrand Legros

CES BLOCS DE GLACE ONT DES FORMES ÉTONNANTES. ON DIRAIT UN MONDE IMAGINAIRE !

À QUOI TE FONT-ILS PENSER ?

.....

.....

.....

REGARDE LES PERSONNAGES. QUE SONT-ILS EN TRAIN DE FAIRE ?

- UNE PROMENADE     UNE PARTIE DE CHASSE
- UNE PARTIE DE PÊCHE



DIRIGE-TOI VERS L'ÉTAGE

## LES SAMIS

LES PREMIERS HABITANTS DU GRAND NORD SONT LES SAMIS.  
DÉCOUVRE LEURS VÊTEMENTS TRADITIONNELS.



EN REGARDANT LE TABLEAU AU MUR,  
SAURAS-TU RETROUVER LES 7 DIFFÉRENCES SUR CETTE IMAGE.

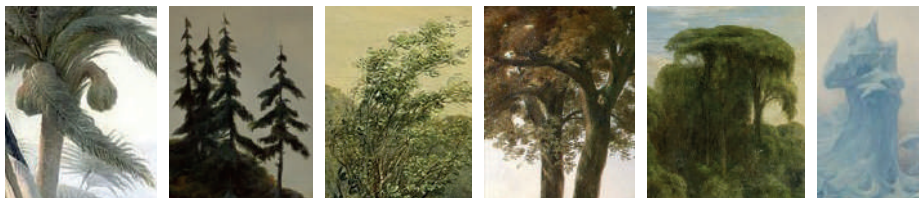


D'après le tableau de BIARD F-A, *Femme sami en costume d'été, île Tromsø*, 1839,  
Talabardon & Gautier, Paris / Guillaume Benoit

## DÉCOUVRE L'AMAZONIE !

NOUS VOICI EN AMÉRIQUE DU SUD. PLACE À LA CHALEUR !  
OBSERVE LE TABLEAU *DEUX INDIENS SUR UNE PIROGUE*.

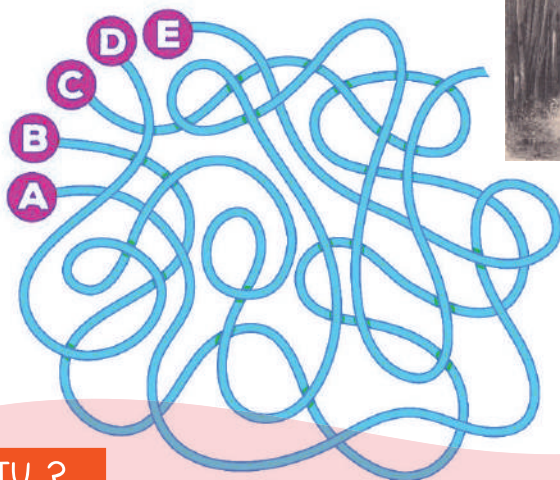
ENTOURE LA PARTIE DU PAYSAGE QUE TU VOIS DANS LE TABLEAU :



QUELS ANIMAUX PEUT-ON TROUVER DANS CETTE FORÊT TROPICALE ?

- DES OURS     DES PERROQUETS     DES SERPENTS  
 DES MORSES     DES SINGES     DES ARAIGNÉES

AIDE LES DEUX INDIENS À NAVIGUER JUSQU'À LA FORÊT  
AMAZONIENNE EN CHOISSANT LE BON CHEMIN :



### LE SAIS-TU ?

En Amazonie, la forêt compte plus de 50 000 espèces d'arbres.  
C'est la plus grande **forêt tropicale** du monde !

## UN VENT DE LIBERTÉ !

LE 27 AVRIL 1848, L'ESCLAVAGE EST SUPPRIMÉ EN FRANCE ET DANS SES COLONIES. J'AI REPRÉSENTÉ CET ÉVÈNEMENT IMPORTANT DE L'HISTOIRE.

Voici un soldat français du 19<sup>e</sup> siècle dans son uniforme.

Cet homme vient de lire un texte qui annonce la fin de l'esclavage.



L'expression de joie se lit sur le visage des esclaves libérés. On leur a retiré leurs chaînes.

Ces personnages sont les maîtres. Grâce à leurs vêtements tu peux deviner qu'ils sont riches.

BIARD F-A, *Abolition de l'esclavage dans les colonies françaises*, 1849, RMN-Grand Palais (Château de Versailles) / Franck Raux

## LE SAIS-TU ?

Pendant longtemps, l'esclavage a existé. Certaines personnes (les esclaves) appartenait à d'autres (les maîtres) et ils devaient leur obéir en tout. Ils étaient exploités et n'avaient pas de liberté.

### Entrée gratuite

Musée Hébert

Tél. 04 76 42 97 35

[musees.isere.fr](http://musees.isere.fr)



**MUSÉE  
HÉBERT**  
LA TRONCHE

**isère**  
LE DÉPARTEMENT

Le musée Hébert est l'un des 11 musées du Département de l'Isère.

Réponse page 4 :

Mots à trouver : 1-Chevalet 2-Peintre 3-Buste  
4-Pinceau 5-Palette 6-Toile 7-Modèle 8-Atelier

Mot codé : Appui-main (baguette en bois terminée par une boule recouverte de tissu ou de cuir.

Posée contre le support, elle sert à soutenir la main qui tient le pinceau pour peindre un détail.]